



平成28年度 岐阜県博物館マイミュージアムギャラリー 第1回展示

故玩館移動展

美術工芸品で味わう能文化

～故玩館 骨董・アンティークコレクション～



浮世絵屏風「砧」(部分) / 江戸後期

平成28年4月9日(土)～5月8日(日)

あいさつ

このたび、広重が描いた中山道美江寺宿に建つ「故玩館」の所蔵品のうちから、能楽関係の美術品、工芸品を展示させていただくことになりました。

能の世界は、掛軸や屏風だけでなく、漆器、陶磁器などの工芸品の中にも数多く描かれました。さらに、能面はもとより、小鼓、能管などの囃子楽器も、美術品として鑑賞することができます。

「難しい」「退屈だ」といわれがちな能ですが、江戸時代の能画と能面を中心に、現代に至るまでの多種多様な品々をご覧いただき、旧来の能のイメージを払拭して、600年以上の歴史をもつ能の魅力を再発見していただけたら幸いです。

故玩館館主 杉原 利治(瑞穂市在住)



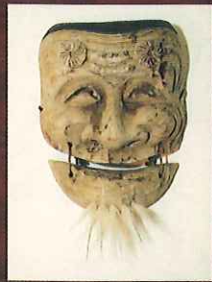
①



②



⑤



③



④



⑥

- ① 鼓時絵重箱 (江戸後期)
- ② 能小皿「船弁慶」(大正)
- ③ 古能面 (江戸)
- ④ 小鼓・能管 (江戸中期、明治)
- ⑤ 関ヶ原合戦大絵図 (江戸中期)
- ⑥ 伊万里地図大皿 (江戸後期)

杉原氏(岐阜大学名誉教授)は、35年前、ハーバード大学留学中に現地で日本の美術品に触れ、日本文化の奥深さに魅了されるようになりました。以来、能楽にいそしむとともに、古面、古陶磁、漆器、能関係資料、文人書画、俳諧美濃派資料などを収集してきました。平成21年には、中山道美江寺宿、西の見附(広重が描いた場所)に建つ築120年の古民家を全面改修して故玩館を開館し、収集品の展示、公開を行っています。

今回の移動展では、収蔵品の中から能関係の美術工芸品100点余を展示します。絵画・陶磁器・漆器など、多種多様な展示品を通して、室町以来の伝統文化である「能」を身近に感じ、その魅力を再発見していただけるものと思います。また、『関ヶ原合戦大絵図』や伊万里焼の大皿など、当館が所有する貴重なコレクションも併せて展示します。さらに出展者在館時には、小鼓、能管に触れて体験していただくことができます。

Information

故玩館(こがんかん)

住所: 〒501-0313 瑞穂市十七条1116-1
TEL: 058-328-2875

メール: chiseichisei@yahoo.co.jp

開館日: 月一曜日(予約必須)

入館料: 無料

交通: 東海道線穂積駅下車4km(車で7分)
樽見鉄道美江寺駅下車500m(徒歩6分)
羽島IC、大垣ICより車で25分

マイミュージアムギャラリー関連事業

音で味わう能

～能楽師による演奏とトーク～

日時: 平成28年5月1日(日) 13:00～14:00

会場: 岐阜県博物館ハイビジョンホール

内容: 海外公演も数多い若手実力派能楽師をお招きし、音から能を味わいます。

講師: 後藤嘉津幸・幸清流小鼓方 / 竹市学: 藤田流笛方

その他: 入場料 無料 / 定員 120名(事前予約が必要です。)

マイミュージアムギャラリー 次回の予告

平成28年度第2回展示
平成28年5/21(土)～6/19(日)

メダルコレクション ～戦前・戦中の彫刻家たち～

出展者 中野 克俊 (各務原市)

戦前・戦中の彫刻家は、スポーツやコンベンション等におけるメダルやレリーフの原型制作など、生活に密着した仕事を多く行っていました。中野氏が収集したこの時代のメダルや絵葉書などを多数展示し、当時の彫刻家たちの知られざる一面を紹介します。

コレクションや作品を展示してみませんか

マイミュージアムギャラリーは、岐阜県に在住、在勤またはゆかりのある個人及び団体(法人等)のコレクションや生涯学習の成果発表の場です。特に、貴重なコレクション、岐阜県に關係するコレクションや作品を歓迎します。



展示の条件などは、当館マイミュージアムギャラリーで配布のチラシの裏面をご覧ください。その他出展に関してご不明な点があれば、マイミュージアム係までお気軽にお尋ねください。

申込み受付中!

交通案内



休館日 毎週月曜日(月曜日が祝日または振替休日の場合はその翌平日)

入館料 無料(ただし、博物館本館への展示を閲覧される場合には、所定の入館料が必要です。)

時間 9:00～16:30(入館は16:00まで)

・東海北陸自動車道 関インターから車で5分

・岐阜バス(小屋名バス停下車徒歩約20分)

※岐阜駅方面からは、岐阜バスバスターミナル又はJR岐阜駅14番乗り場でご乗車ください(岐阜関線、岐阜美濃線)

※関駅からは、関駅西側の関シテイターミナルバス停からご乗車ください(岐阜関線)

・岐阜バス・名鉄バス(赤土坂バス停下車徒歩約25分)

※名古屋駅方面からは、名鉄バスセンターでご乗車ください(高速名古屋線)

公園駐車場無料!

